

**Výrobce:**

ALUKOV a.s.

**Rozměry:**

Šířka (hloubka od zdi): 2,50 – 4,00 m ■ 2,50 – 5,00 m ■

Délka: 4,20 – 10,60 m, možno i individuálně

Výška: 2,39 – 3,03 m, možno i individuálně

■ profil 60 x 77 mm

Zastřešení CORSO ULTIMA a CORSO ULTIMA R je vyráběno na míru.

**Charakteristika výrobku:**

lehká, posuvná konstrukce zastřešení terasy nebo bazénu. Omezené tepelně izolační vlastnostmi konstrukčního a výplňového materiálu. Tvar střešní části je velmi plochý oblouk, bok zastřešení rovný, mírně zešikmený pod úhlem cca 83 – 87°, segmenty posuvné po pojezdových drahách. Jedna pojezdová dráha je vždy na vertikální stěně domu nebo na opěrné stěně. Druhá pojezdová dráha je vždy na zemi na zpevněném, vyrovnaném podkladu, viz. Stavební podmínky.

**Rozsah použití:**

Mobilní zastřešovací konstrukce pro tři roční období – jaro, léto, podzim. V zimním období dochází při poklesu venkovní teploty pod bod mrazu k promrznutí konstrukce i výplňových materiálů. Při rozdílu vnitřní a vnější teploty vzduchu dochází ke kondenzaci vzdušné vlhkosti na konstrukci i výplni zastřešení.

**Matereiál:****PROFILY**

Hliníková slitina: AlMgSi 0,5 F 22

Norma: EN-AW-6063 T6, EN-AW-6060 T6 pevnost profilu v rozmezí 180 - 250 N/MPa

Povrchová úprava: bílá komaxitová barva RAL 9010, béžová komaxitová barva RAL 1015, antracitová komaxitová barva - DB 703, stříbrná komaxitová barva RAL 9006, bronzová komaxitová barva, kobaltová modrá komaxitová barva DB 503 komaxitová povrchová úprava - imitace dřeva, přírodní elox C-0 vrstva 15-20 µm (pouze u pojezdových drah)

Síla stěn profilů: rozmezí 1,4 - 3 mm

Délky eloxovaných a komaxitovaných profilů: 4500 - 12000 mm

**POLYKARBONÁT**

Typy polykarbonátů: 4 mm kompaktní, 3 mm kompaktní, 6 mm kompaktní

Tepelná izolace: K (6mm) U = 5,1 W/m<sup>2</sup>K, K (4mm) U = 5,3 W/m<sup>2</sup>K; K (3mm) U = 5,5 W/m<sup>2</sup>K

Propustnost světla: K (6mm) = 85%; K (4mm) = 86%; K (3mm) = 87%

Barvy: čirý (bezbarvý), kouřový

Provozní teplota: od -40°C do +120°C

**SKLO**

Bezpečnostní sklo 33.1. CONNEX

Bezpečnostní sklo 44.1. CONNEX

Bezpečnostní sklo polokalené 66.4. CONNEX

**SPOJOVACÍ MATERIÁL**

Nerezové šrouby a nýty - třída A4, A2  
Hliníkové trhací nýty  
Nerezové pevnostní trhací nýty

**TĚSNÍCÍ PRVKY**

Těsnící kartáče v nerezovém a hliníkovém profilu  
Těsnící guma na polykarbonát z EPDM  
Těsnící profily mezi segmenty z termoplastu a měkčeného PVC, MULTIFLEX

**OSTATNÍ KOVOVÉ PŘÍSLUŠENSTVÍ**

Nerezové aretační plechy, nerezové aretační kolíky, zámková kování ze speciální nerezové slitiny, hliníkové stavitelné a pevné rohovníky, nerezový kotevní materiál, hliníková madla, kliky a kladky.

**OSTATNÍ PLASTOVÉ PŘÍSLUŠENSTVÍ**

Záslepký profilů, plastová madla, kliky a kladky, plastové přichytky, plastový kotevní materiál.

**V základní vybavení:**

Segmenty s možností posouvání, 1 ks čelní stěny samo stojné, 1 ks čelní stěny vnitřní fixní, 1 ks dveří nebo bočního vstupu do zastřešení, jednobodový aretační systém segmentů

**Funkční doplňky terasového zastřešení za příplatek:****STÍNÍCÍ SYSTÉM****Stínění střechy – baldachýn:**

Manuálně ovládané stínění střešní části zastřešení, nezávislé na posunu segmentů. Umožňuje celoplošné zastínění střešní části zastřešení.

V případě zájmu o tento typ zastínění střešní části je nutné tuto informaci konzultovat s odborným technikem společnosti ALUKOV a.s., aby posoudil technickou proveditelnost tohoto požadavku.

**Stínění čelních stěn:**

Roletky – ručně ovládané příslušenství, slouží k vytvoření intimní zóny uvnitř zastřešení a částečně k odstínění zapadajícího nebo vycházejícího slunce (podle stranové orientace). Stahování roletky dolů se provádí za posuvná madla ve spodní liště a vytahování nahoru pomocí řetízku. Vedení posunu je v hliníkových lištách s těsnícími kartáčky.

**Stínění boků segmentů:**

Roletky – ručně ovládané příslušenství, slouží k vytvoření intimní zóny uvnitř zastřešení a částečně k odstínění zapadajícího nebo vycházejícího slunce (podle stranové orientace). Stahování roletky dolů se provádí za posuvná madla ve spodní liště a vytahování nahoru pomocí řetízku. Vedení posunu je v hliníkových lištách s těsnícími kartáčky.

**Materiál:**

Hliníkové profily a stínící látka SOLTIS 92

Při potřebě celoplošného bočního stínění je třeba zvolit jinou technologii zastínění terasy. Např. markýzy s výsuvným volánem nebo samo stojné markýzy s bočním screenovým stíněním.

**VLEZ PRO PSY NEBO KOČKY**

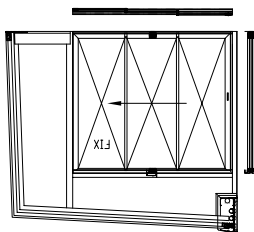
Konzultujte s technikem společnosti ALUKOV a.s. možnosti umístění vlezu pro domácí mazlíčky.

**VYTÁPĚNÍ ZASTŘEŠENÍ**

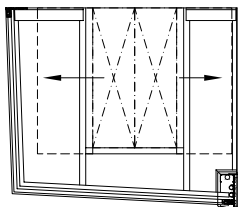
Vzhledem k materiálovému složení zastřešení terasy výrobce nedoporučuje dlouhodobé vytápění zastřešení terasy v zimním období (teplodnní radiátory, vytápěná podlaha...), velké tepelné ztráty.

Výrobce nedoporučuje vytápění pomocí plynových hořáků ani jiné topení otevřeným ohněm. Spalování kyslíku, zvýšené riziko požáru.

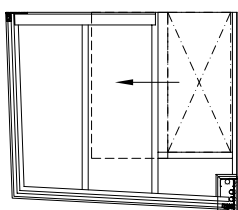
Doporučuje se krátkodobé vytápění pomocí infračervených zářičů umístěných dostatečně daleko od polykarbonátových nebo skleněných výplní zastřešení terasy.



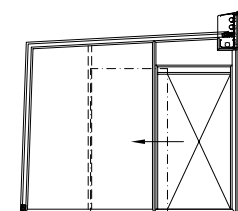
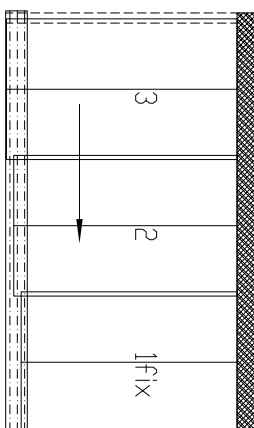
Ramové dveře ALUKOV  
-  
samostatné číslo



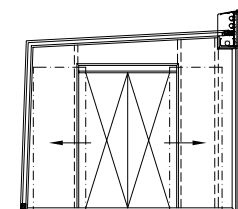
Dvoukřídle rozsvunuté dveře  
-  
samostatné číslo



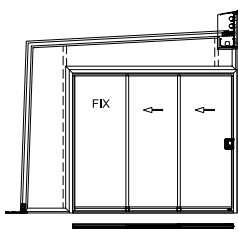
Jednokřídle dveře  
-  
samostatné číslo



Jednokřídle dveře  
-  
fixní číslo



Dvoukřídle rozsvunuté dveře  
-  
fixní číslo



Bezrámové dveře VGI7  
-  
fixní číslo

